

Legenda:

	Ściany niepodlegające zmianom
	Ściany działowe, z możliwością zmiany
	Grzejnik
	Piecyk gazowy

MIESZKANIE NR:

12

OSIEDLE
NA
WYSOKIEJ

Inwestycja:

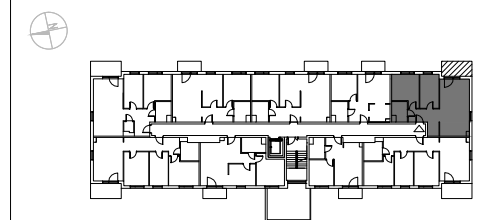
ZESPÓŁ DWÓCH BUDYNKÓW MIESZKALNYCH
WIELORODZINNYCH W SIEMIATYCZACH
Siemiatycze, ul. Wysoka

Inwestor:

MD INVESTMENTS Sp. z o.o. S.K.
ul. Rynek 12, 08-200 Łosice



Lokalizacja w budynku :



Dane:

BUDYNEK	A
KLATKA	1
PIĘTRO	2
IŁOŚĆ POKOI	3
POWIERZCHNIA UŻYTKOWA	65,83m ²
POWIERZCHNIA BALKONÓW	7,37m ²

Uwagi:

1. Rozkład i wielkości okien mogą ulec zmianie.
2. Umieszczenie kanałów może ulec niewielkim zmianom.
3. Powierzchnie podane wg PN ISO 9836:1997. Przy obliczaniu powierzchni użytkowej lokalu mieszkalnego uwzględnia się powierzchnie mieszkalną wydzieloną trwałymi ścianami w obrębie budynku.
4. Wymiary i powierzchnie mogą ulec niewielkim zmianom.
5. Lokalizacja urządzeń sanitarnych może ulec niewielkim zmianom.
6. Lokal bez wyposażenia w stolarkę drzwiową wew. i w elementy białego montażu sanitarnego
7. Wymiary podane w stanie surowym bez tynku ~1,5cm

