

Legenda:

	Ściany niepodlegające zmianom
	Ściany działowe z możliwością zmiany

MIESZKANIE NR:

12

**OSIEDLE  
NA  
WYSOKEJ**

Investycja:

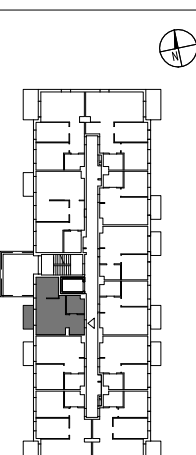
BUDOWA BUDYNKU MIESZKALNEGO WIELORODZINNEGO "BUDYNEK C" Z ZAGOSPODAROWANIEM TERENU

Investor:

MD Sp. z o.o. S.K.  
Ul. Bukowińska 22B, 02-703 Warszawa

**MD INVESTMENTS**

Lokalizacja w budynku :



Dane:

BUDYNEK	C
KLATKA	1
KONDYGNACJA	2
ILOŚĆ POKOI	1/2
POWIERZCHNIA UŻYTKOWA	35,18m <sup>2</sup>
POWIERZCHNIA BALKONÓW	3,90m <sup>2</sup>
<b>Uwagi:</b>	

1. Rozkład i wielkości okien mogą ulec zmianie.
2. Umiejscowienie kanałów może ulec niewielkim zmianom.
3. Powierzchnie podano wg PN-ISO 9836:2022-07. Przy obliczeniu powierzchni użytkowej lokalu mieszkalnego uwzględnia się powierzchnie mieszkalną wydzieloną trwałymi ścianami w obrębie budynku.
4. Wymiary i powierzchnie mogą ulec niewielkim zmianom.
5. Lokalizacja urządzeń sanitarnych może ulec niewielkim zmianom.
6. Lokal bez wyposażenia w stolarkę drzwiową wew. i w elementy białego montażu sanitarnego
7. Wymiary podane w stanie surowym bez tynku ~1,5cm
8. Aranżacja mieszkania jest poglądowa może ulec zmianom.

NR12-M1/2-35,18m<sup>2</sup>

