

Legenda:

	Ściany niepodlegające zmianom
	Ściany działowe z możliwością zmiany

MIESZKANIE NR:

31

**OSIEDLE
NA
WYSOKEJ**

Investycja:

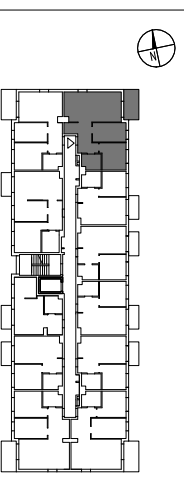
BUDOWA BUDYNKU MIESZKALNEGO WIELORODZINNEGO "BUDYNEK C" Z ZAGOSPODAROWANIEM TERENU

Inwestor:

MD Sp. z o.o. S.K.
Ul. Bukowińska 22B, 02-703 Warszawa

MD INVESTMENTS

Lokalizacja w budynku :



Data:

BUDYNEK C

KLATKA 1

KONDYGNACJA 3

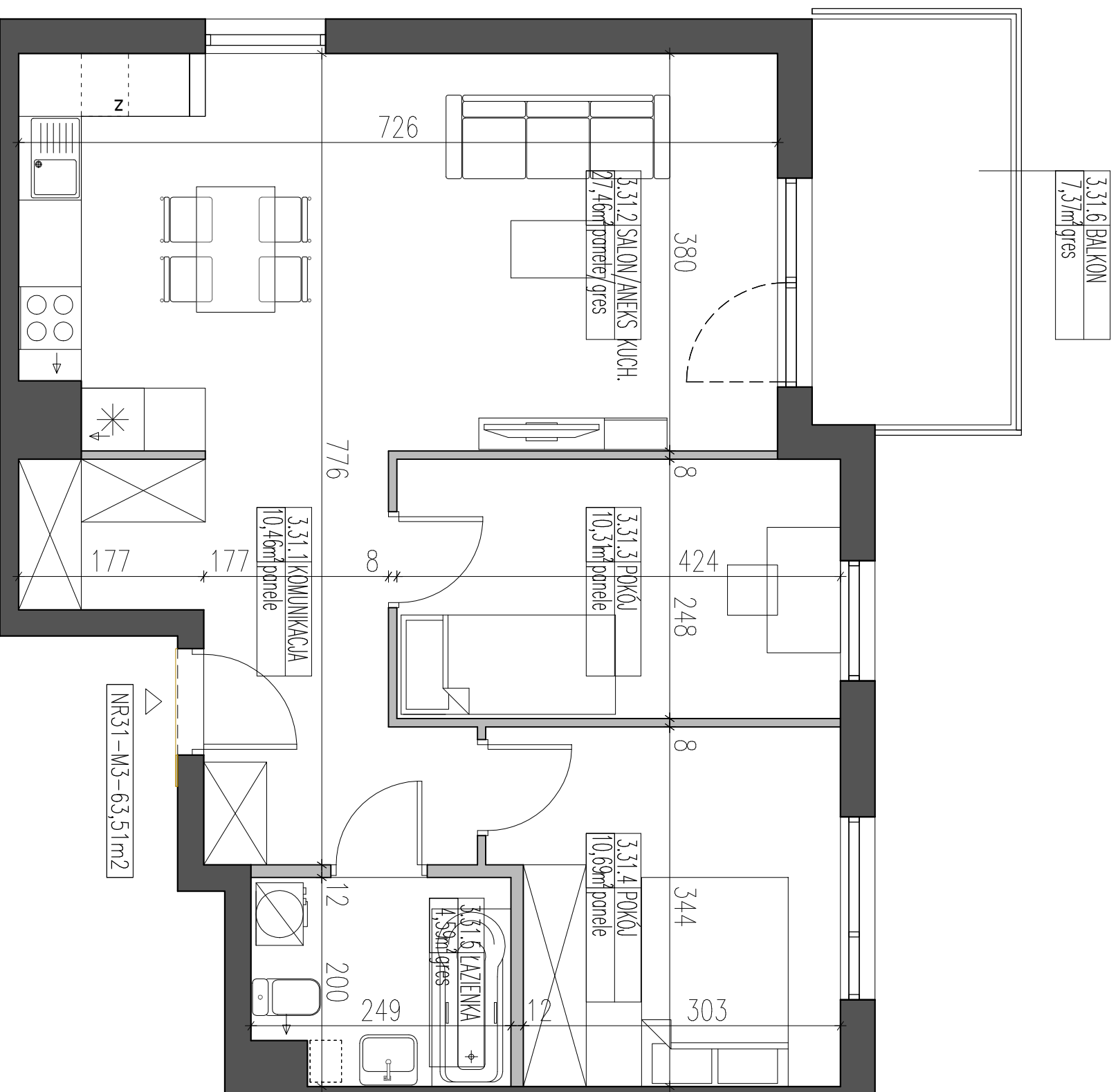
ILOŚĆ POKOI 3

POWIERZCHNIA UŻYTKOWA 63,51m²

POWIERZCHNIA BALKONÓW 7,37m²

Uwagi:

1. Rozkład i wielkości okien mogą ulec zmianie.
2. Umiejscowienie kanałów może ulec niewielkim zmianom.
3. Powierzchnie podano wg PN-ISO 9836:2022-07
Przy obliczeniu powierzchni użytkowej lokalu mieszkalnego uwzględnia się powierzchnie mieszkalną wydzieloną trwałymi ścianami w obrębie budynku.
4. Wymiary i powierzchnie mogą ulec niewielkim zmianom.
5. Lokalizacja urządzeń sanitarnych może ulec niewielkim zmianom.
6. Lokal bez wyposażenia w stolarkę drzwiową wew. i w elementy białego montażu sanitarnego
7. Wymiary podane w stanie surowym bez tynku ~1,5cm
8. Aranżacja mieszkania jest poglądowna może ulec zmianom.



3.31.6 BALKON
7,37m² gres

3.31.2 SALON/ANEKS KUCH.
27,46m² panele gres

3.31.1 KOMUNIKACJA
10,46m² panele

3.31.3 POKÓJ
10,37m² panele

3.31.4 POKÓJ
10,69m² panele

3.31.6 ŁAZIENKA
4,59m² gres

NR31-M3-63,51m²