

Legenda:

| | |
|--|--------------------------------------|
| | Ściany niepodlegające zmianom |
| | Ściany działowe z możliwością zmiany |

MIESZKANIE NR:

35

**OSIEDLE
NA
WYSOKIEJ**

Investycja:

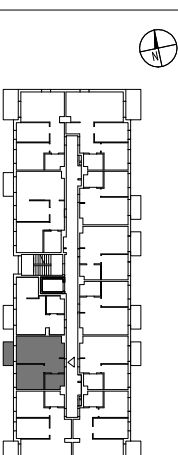
BUDOWA BUDYNKU MIESZKALNEGO WIELORODZINNEGO "BUDYNEK C" Z ZAGOSPODAROWANIEM TERENU

Investor:

MD Sp. z o.o. S.K.
Ul. Bukowińska 22B, 02-703 Warszawa

MD INVESTMENTS

Lokalizacja w budynku :



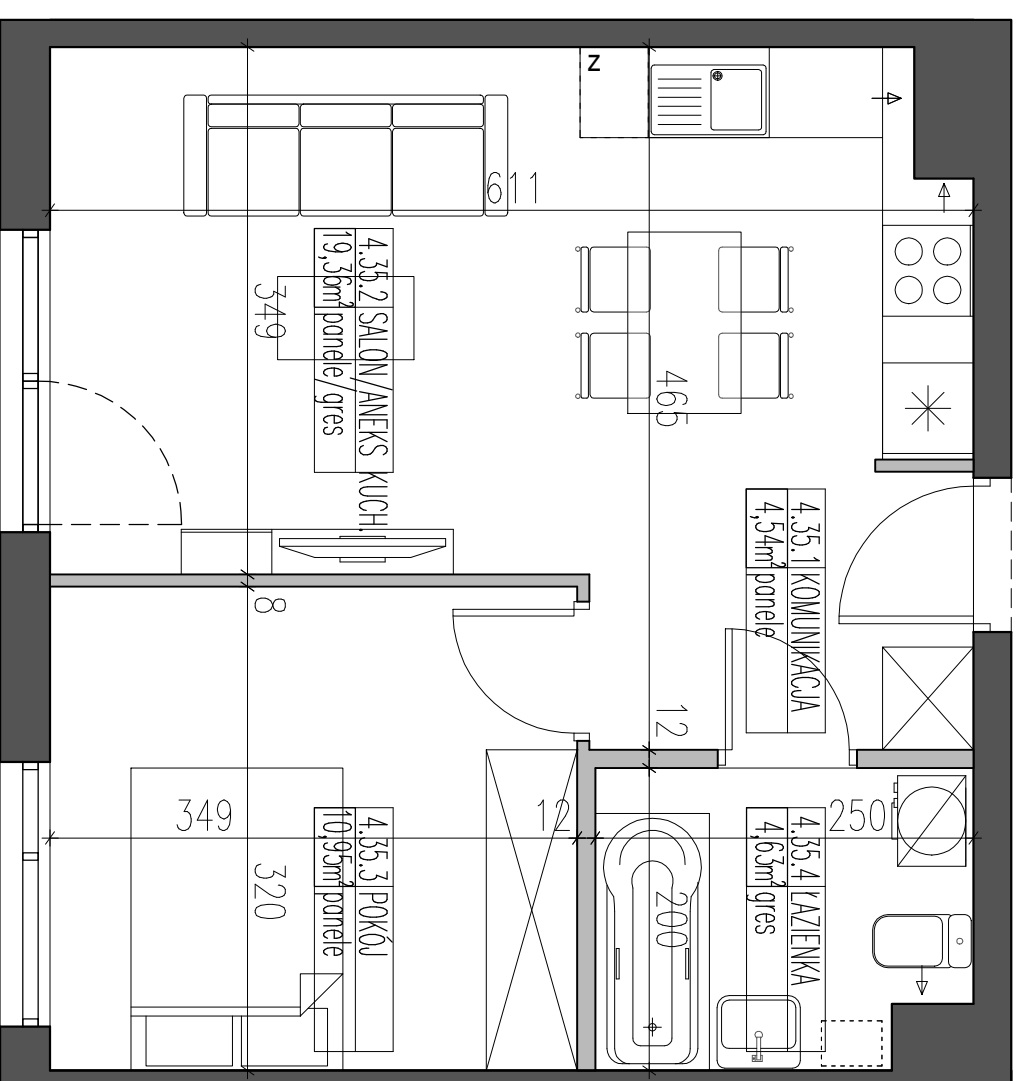
Dane:

| | |
|-----------------------|---------------------|
| BUDYNEK | C |
| KLATKA | 1 |
| KONDYGNACJA | 4 |
| ILOŚĆ POKOI | 2 |
| POWIERZCHNIA UŻYTKOWA | 39,48m ² |
| POWIERZCHNIA BALKONÓW | 3,90m ² |

Uwagi:

1. Rozkład i wielkości okien mogą ulec zmianie.
2. Umiejscowienie kanałów może ulec niewielkim zmianom.
3. Powierzchnie podano wg PN-ISO 9836:2022-07
Przy obliczeniu powierzchni użytkowej lokalu mieszkalnego uwzględnia się powierzchnie mieszkalną wydzieloną trwałymi ścianami w obrębie budynku.
4. Wymiary i powierzchnie mogą ulec niewielkim zmianom.
5. Lokalizacja urządzeń sanitarnych może ulec niewielkim zmianom.
6. Lokal bez wyposażenia w stolarkę drzwiową wew. i w elementy białego montażu sanitarnego
7. Wymiary podane w stanie surowym bez tynku ~1,5cm
8. Aranżacja mieszkania jest poglądowa może ulec zmianom.

NR13-M2-39,48m²



4.35.5 BALKON
3,90m² gres

4.35.2 SALON/ANEKS KUCHI
19,36m² panele/ gres

4.35.1 KOMUNIKACJA
4,54m² panele

4.35.4 ŁAZIENKA
4,67m² gres

4.35.3 POKÓJ
10,95m² panele

