
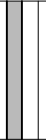


Legenda:

	Ściany niepodlegające zmianom
	Ściany działowe z możliwością zmiany

MIESZKANIE NR:

52

**OSIEDLE
NA
WYSOKEJ**

Investycja:

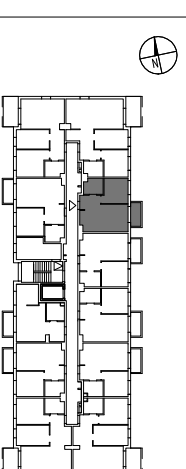
BUDOWA BUDYNKU MIESZKALNEGO WIELORODZINNEGO "BUDYNEK C" Z ZAGOSPODAROWANIEM TERENU

Investor:

MD Sp. z o.o. S.K.
Ul. Bukowińska 22B, 02-703 Warszawa

MD INVESTMENTS

Lokalizacja w budynku :

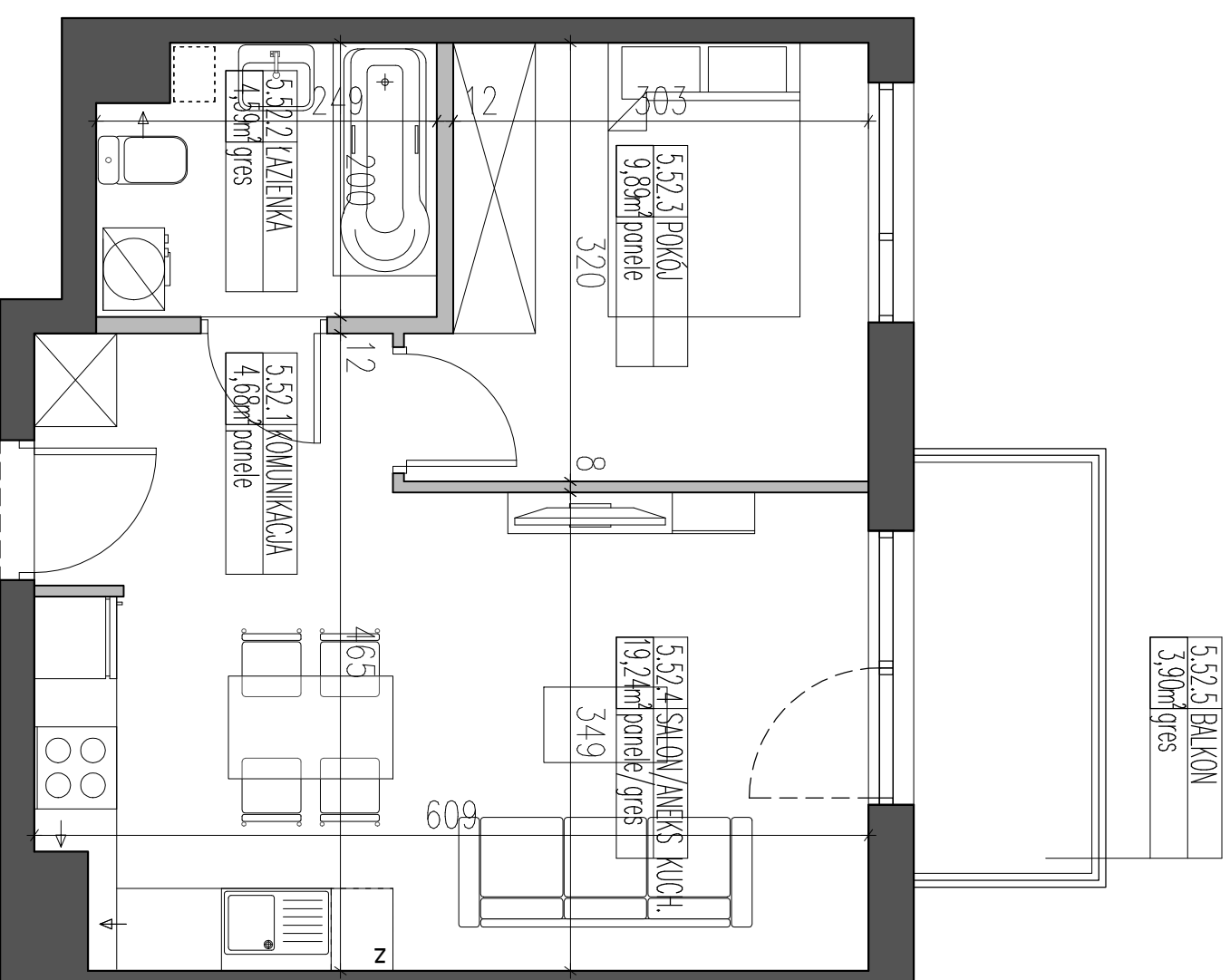


Dane:

BUDYNEK	C
KLATKA	1
KONDYGNACJA	5
ILOŚĆ POKOI	2
POWIERZCHNIA UŻYTKOWA	38,40m ²
POWIERZCHNIA BALKONÓW	3,90m ²

Uwagi:

1. Rozkład i wielkości okien mogą ulec zmianie.
2. Umiejscowienie kanałów może ulec niewielkim zmianom.
3. Powierzchnie podano wg PN-ISO 9836:2022-07
Przy obliczeniu powierzchni użytkowej lokalu mieszkalnego uwzględnia się powierzchnie mieszkalną wydzieloną trwałymi ścianami w obrębie budynku.
4. Wymiary i powierzchnie mogą ulec niewielkim zmianom.
5. Lokalizacja urządzeń sanitarnych może ulec niewielkim zmianom.
6. Lokal bez wyposażenia w stolarkę drzwiową wew. i w elementy białego montażu sanitarnego
7. Wymiary podane w stanie surowym bez tynku ~1,5cm
8. Aranżacja mieszkania jest poglądowa może ulec zmianom.



NR30-M2-38,40m²

